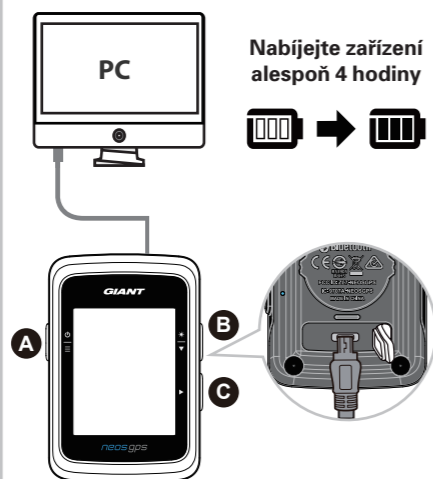
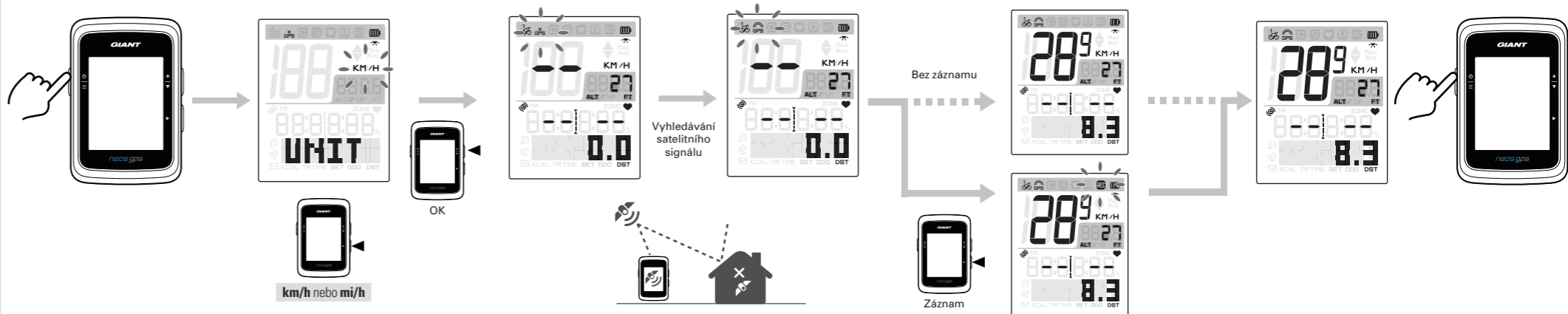


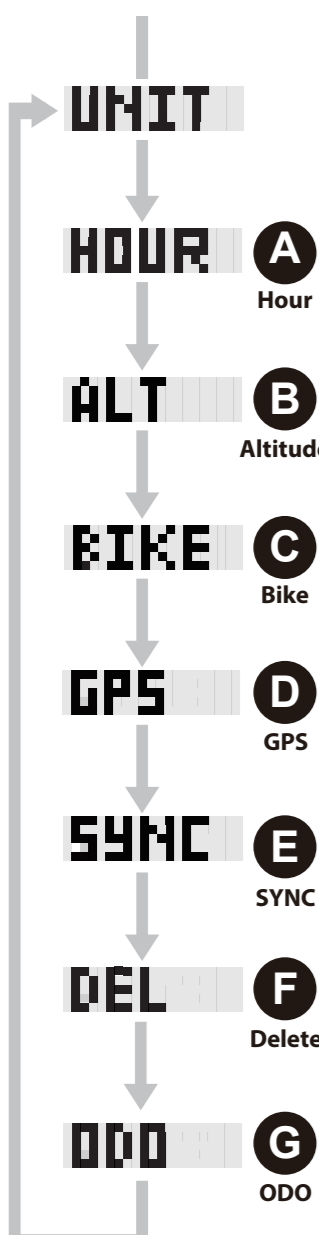
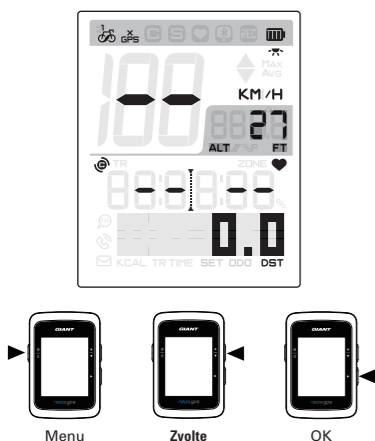
Začínáme



- 1 Zapnout**
- 2 Nastavení jednotek**
- 3 Vyhledávání satelitního signálu**
- 4 Zahájení jízdy**
- 5 Konec jízdy**
- 6 Vypnout**



Nastavení



A 12 nebo 24 hodin

Letní čas

12h nebo 24h → OK

Zvolte hodnotu → OK OK

- or 0 00:00
1 or 2 00:00
00 or 30 00:00

B Výška

Zvolte hodnotu → OK OK

- or 0 00030
0~9 00030
0~9 00030
0~9 00030

C Kolo 1 nebo Kolo 2

Obvod kola

Volba kola → OK OK

Zvolte hodnotu → OK OK

0~9 2096
0~9 2096
0~9 2096
0~9 2096

D GPS

ON nebo OFF → OK

⚠ Obvod kola najdete v návodu k použití.

F Vynulování

>8h → OK ZPĚT
>16h → OK ZPĚT
>24h → OK ZPĚT
ALL → OK ZPĚT

⚠ Můžete smazat data předchozích jízd > 8 hodin, >16 hodin, >24 hodin, jakož i všechna zaznamenaná data pro uvolnění paměti.

G Celková vzdálenost

Zvolte hodnotu → OK OK

0~9 00000
0~9 00000
0~9 00000
0~9 00000
0~9 00000

E SYNC

E1 Tepová frekvence

Zvolte funkci → OK

E2 Rychlost / kadence / duální senzor

Zvolte funkci → OK

E1 Tepová frekvence

SCAN → WAIT → YES

Zvolte NE → OK
Zvolte ZPĚT → OK

E2 Rychlost / kadence / duální senzor

SCAN → WAIT → YES

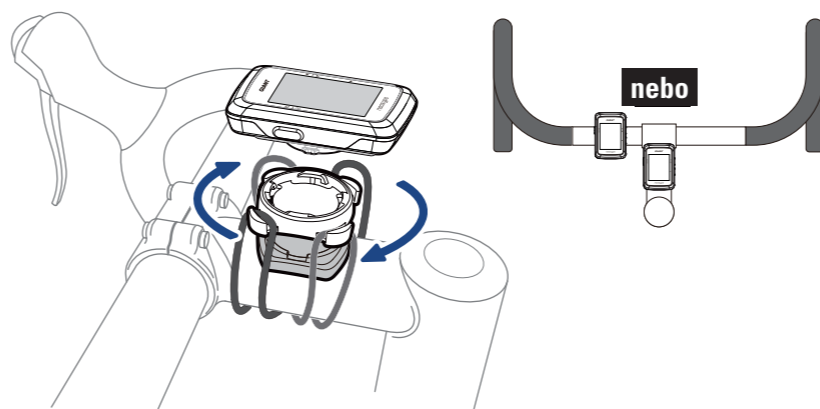
Zvolte NE → OK
Zvolte ZPĚT → OK

⚠ Otočte několikrát klikami a kolem, abyste aktivovali senzory. Mohou být spárovány pouze, pokud jsou aktivní. Nejsou-li senzory používány, vrátí se zpět do úspěšného režimu.

⚠ Nastavte obvod kola, aby se zobrazovala správná hodnota rychlosti.

Montáž

Computer Neos GPS lze namontovat na představec nebo na řídítka s pomocí držáku, který je součástí balení.



Nahrání trasy



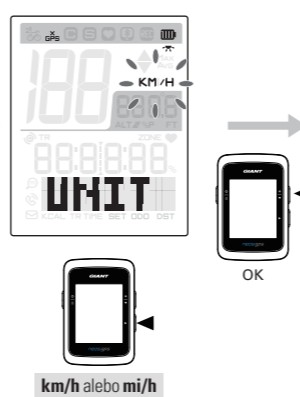
Začínáme



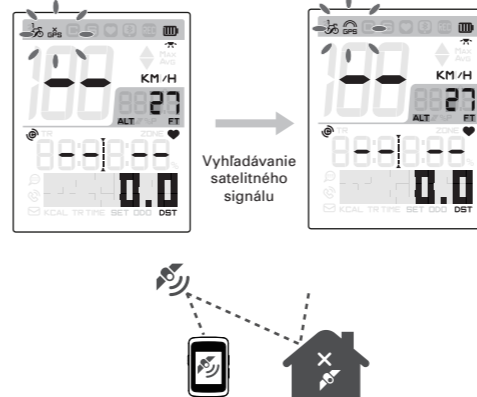
1 Zapnúť



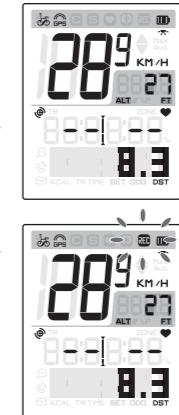
2 Nastavenie jednotiek



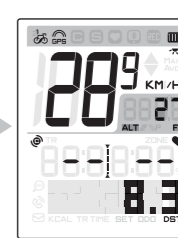
3 Vyhľadavanie satelitného signálu



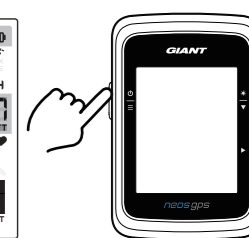
4 Začatie jazdy



5 Koniec jazdy

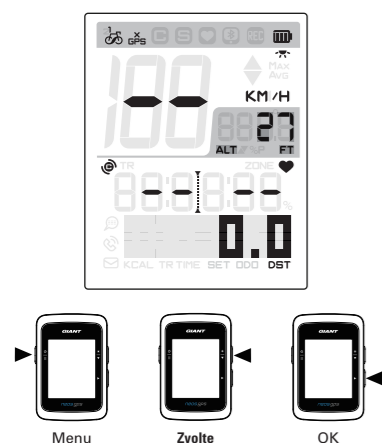


6 Vypnúť

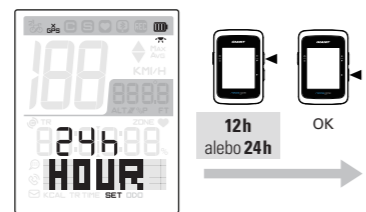


Stručný návod na použitie

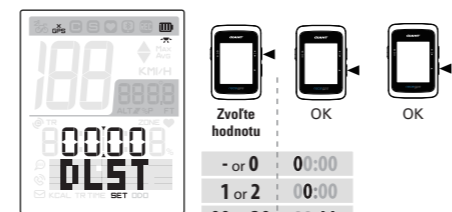
Nastavenie



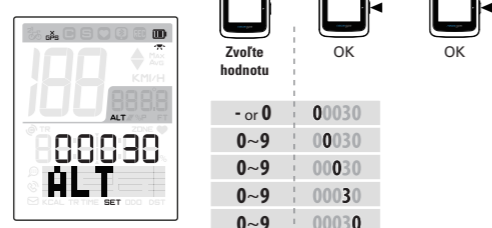
A 12 alebo 24 hodín



Letný čas



B Výška



C Bicykel 1 alebo Bicykel 2



Obvod kolesa



D GPS

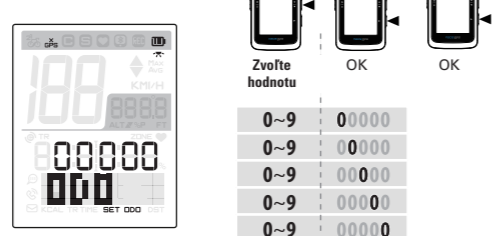


Obvod kolesa nájdete v návode na používanie.

F Vynulovanie



G Celková vzdialenosť



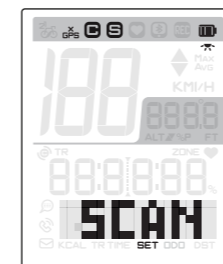
E SYNC



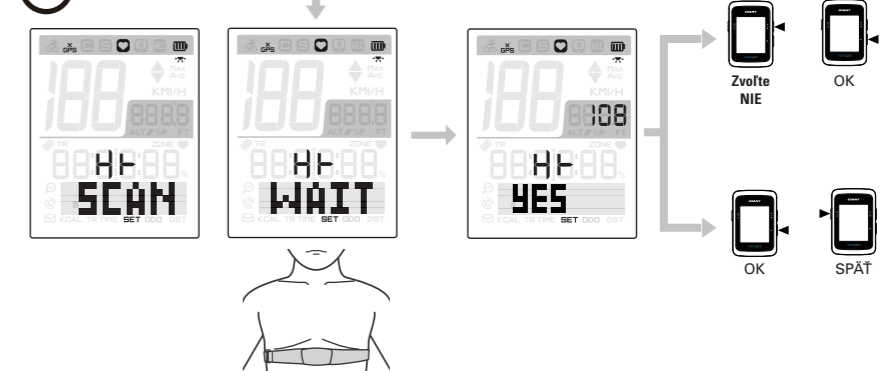
E1 Tepová frekvencia



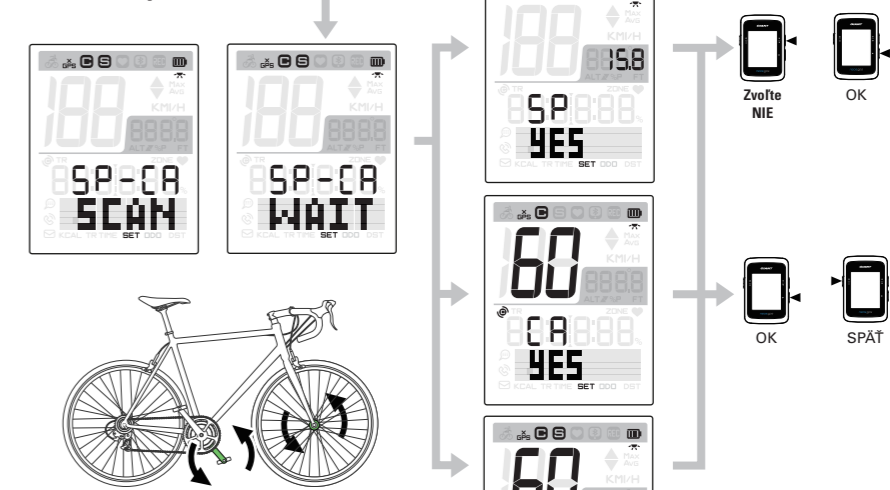
E2 Rýchlosť / kadencia / duálny senzor



E1 Tepová frekvencia



E2 Rýchlosť / kadencia / duálny senzor

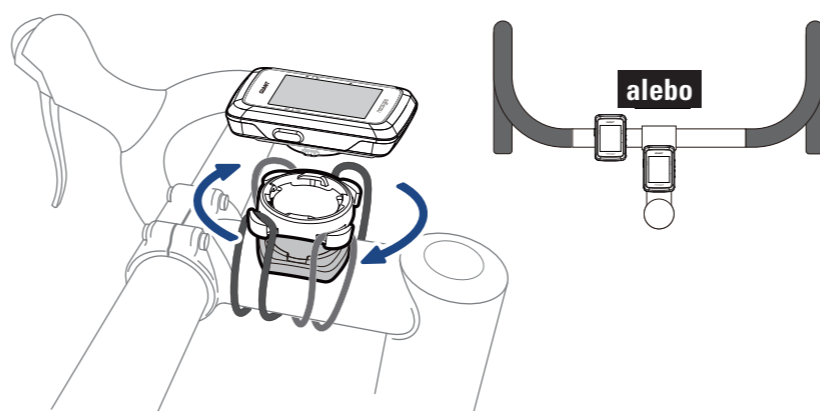


Niekoľkokrát otočte kľukami a kolesom, aby ste aktivovali senzory. Môžu byť spárované, iba ak sú aktívne. Ak nie sú, vráti sa do úsporného režimu.

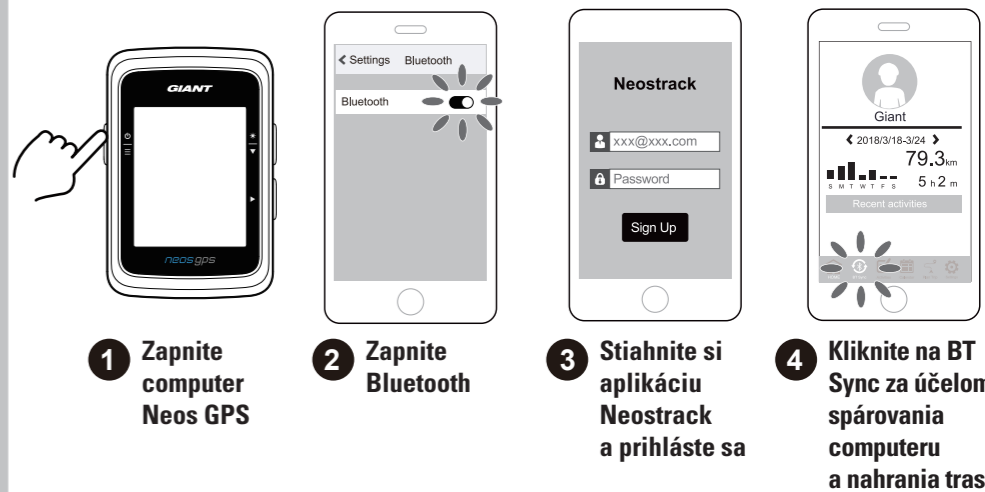
Nastavte obvod kolesa, aby sa zobrazovala správna hodnota rýchlosti.

Montáž

Computer Neos GPS je možné namotovať na predstavec alebo riadidlá pomocou držiaku, ktorý je súčasťou balenia.



Nahratie trasy





Funkce tlačítek

A Zapnutí / Menu (☉/≡)

Zapnutí/vypnutí: Stiskněte tlačítko, computer se zapne. Stiskněte a podržte tlačítko, computer se vypne.

Vstup do menu/opuštění menu: Stiskněte tlačítko při zapnutém computeru, abyste vstoupili do menu/opustili menu.

B Podsvícení displeje / Displej (✱ / ▼)

Podsvícení displeje: Stiskněte a podržte tlačítko, podsvícení displeje se zapne nebo vypne.

Volba: V menu stiskněte tlačítko, abyste se posunuli dolů v nabídce menu.

Přepínání displejů: V režimu měření stiskněte tlačítko, abyste přepnuli mezi displeji měření.

C OK / Záznam (▶)

OK: V menu stiskněte tlačítko, abyste potvrdili volbu.

Záznam: V režimu „free“ bez záznamu dat stiskněte tlačítko, abyste zahájili ukládání. Při ukládání do paměti stiskněte tlačítko, abyste ukládání dat zastavili.

Restart: Za účelem restartu zařízení stiskněte současně všechna 3 tlačítka (☉ / ▼ / ▶) a současně je i uvolněte.

Neostrack mobilní aplikace

Po spárování s aplikací Neostrack pomocí Bluetooth spolu s jednoduchým nastavením, můžete nahrávat uložené trasy, přijímat oznámení (prostřednictvím volání, textových a e-mailových zpráv), upravovat tabulku dat, kalibrovat nadmořskou výšku a provádět další pokročilá nastavení.

Popis ikon

	kolo 1 nebo kolo 2		oznámení o e-mailu		zvolané převýšení / klesání		zóna tepové frekvence		senzor měření tepové frekvence
	bez signálu		textové oznámení		čas jízdy		celková vzdálenost		Bluetooth je zapnutý
	slabý signál		vzdálenost		čas výletu		maximum		probíhá ukládání dat
	silný signál		podsvícení displeje		režim nastavení		průměr		okamžitá rychlost vyšší / nižší než průměrná
	stav nabití baterie		dopoledne / odpoledne		hodnota kadence		senzor kadence		
	oznámení o volání		stoupání		hodnota tepové frekvence		senzor rychlosti		

Poznámka: Během párování senzoru se držte mimo dosah jiných vysílačů Bluetooth. Na internetových stránkách www.giant-bicycles.com > **Support** (podpora) > **Owners Manuals** (návodů k použití) si, prosím, stáhněte návod k použití computeru Giant Neos GPS.

Dodavatel pro Českou republiku: **Progress Cycle, a. s.**

Logistický park Tulipán, Palouky 1371, 253 01 Hostivice-Palouky, Česká republika

☎ 241 771 181-2 • e-mail: giant@progresscycle.cz

www.giant-bicycles.cz • www.liv-cycling.cz



Funkcie tlačidiel

A Zapnutie / Menu (☉/≡)

Zapnutie/vypnutie: Stlačte tlačidlo, computer sa zapne. Stlačte a podržte tlačidlo, computer sa vypne.

Vstup do menu/opustenie menu: Stlačte tlačidlo pri zapnutom computeru, aby ste vstúpili do menu/opustili menu.

B Podsvietenie displeja / Displej (✱ / ▼)

Podsvietenie displeja: Stlačte a podržte tlačidlo, podsvietenie displeja sa zapne alebo vypne.

Volba: V menu stlačte tlačidlo, aby ste sa posunuli nadol v ponuke menu.

Přepínanie displejov: V režime merania stlačte tlačidlo, aby ste prepli medzi displeji merania.

C OK / Záznam (▶)

OK: V menu stlačte tlačidlo, aby ste potvrdili voľbu.

Záznam: V režime „free“ bez záznamu dát stlačte tlačidlo, aby ste začali ukladanie. Pri ukladaní do pamäti stlačte tlačidlo, aby ste ukladanie dát zastavili.

Reštart: Za účelom reštartu zariadenia stlačte súčasne všetky 3 tlačidlá (☉ / ▼ / ▶) a súčasne ich aj uvoľnite.

Neostrack mobilná aplikácia

Po spárovaní s aplikáciou Neostrack pomocou Bluetooth spolu s jednoduchým nastavením, môžete nahrávať uložené trasy, prijímať oznámenia (prostredníctvom volania, textových a e-mailových správ), upravovať tabuľku dát, kalibrovat' nadmorskú výšku a vykonávať ďalšie pokročilé nastavenia.

Popis ikon

	bicykel 1 alebo bicykel 2		oznámenie o e-maile		zvolané prevýšenia / klesania		zóna tepovej frekvencie		senzor merania tepovej frekvencie
	bez signálu		textové oznámenie		čas jazdy		celková vzdialenosť		Bluetooth je zapnutý
	slabý signál		vzdialenosť		čas výletu		maximum		prebieha ukladanie dát
	silný signál		podsvietenie displeja		režim nastavenia		priemer		okamžitá rýchlosť vyššia / nižšia ako priemerná
	stav nabitia batérie		doobeda / poobede		hodnota kadencie		senzor kadencie		
	oznámenie o volaní		stúpanie		hodnota tepovej frekvencie		senzor rýchlosti		

Poznámka: Počas párovania senzora sa združte mimo dosah iných vysílačov Bluetooth. Na internetových stránkach www.giant-bicycles.com > **Support** (podpora) > **Owners Manuals** (návodny na použitie) si, prosím, stiahnite návod na použitie computeru Giant Neos GPS.

Dodávateľ pre Slovenskú republiku: **Progress Cycle, a. s.**

Logistický park Tulipán, Palouky 1371, 253 01 Hostivice-Palouky, Česká republika

☎ +420 241 771 181-2 • e-mail: giant@progresscycle.sk

www.giant-bicycles.sk • www.liv-cycling.sk