

Multi seatpost type ISC instructions

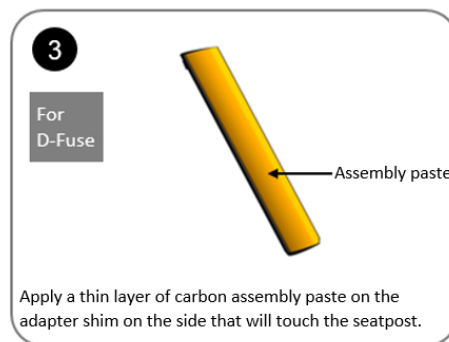
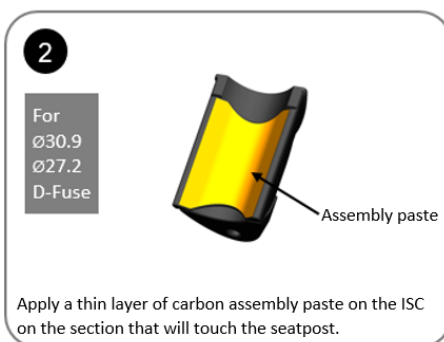
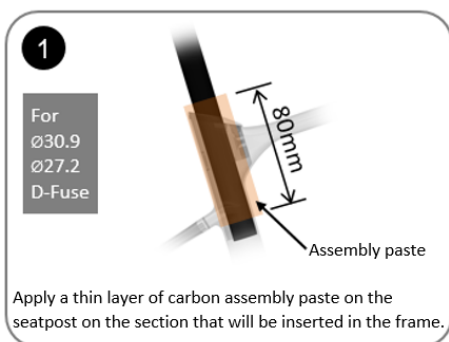
Unikátní Integrated Seat Clamp (ISC) systém umožňuje použití sedlovek D-fuse nebo sedlovek s kulatým profilem o průměru 27,2 a 30,9 milimetrů.

Potřebné nástroje:

- 4mm Inbus klíč
- Carbon protiskluz pasta (anti slip)

Carbopasta aplikace:

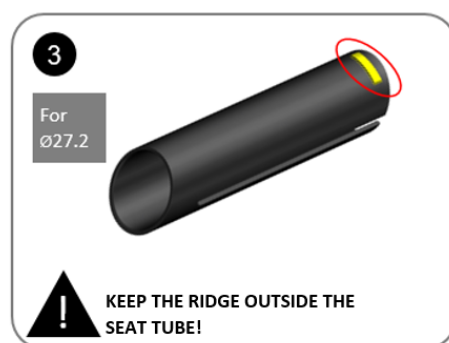
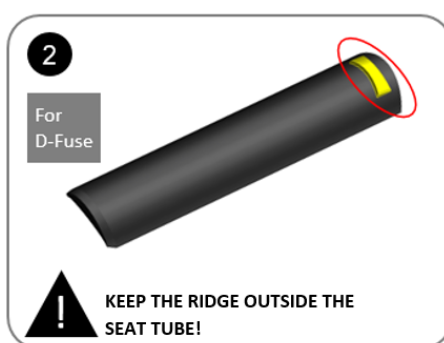
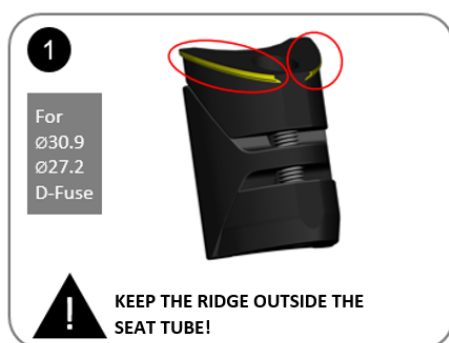
Následujte instrukce pro zajištění řádné fixace různých typů sedlovek.



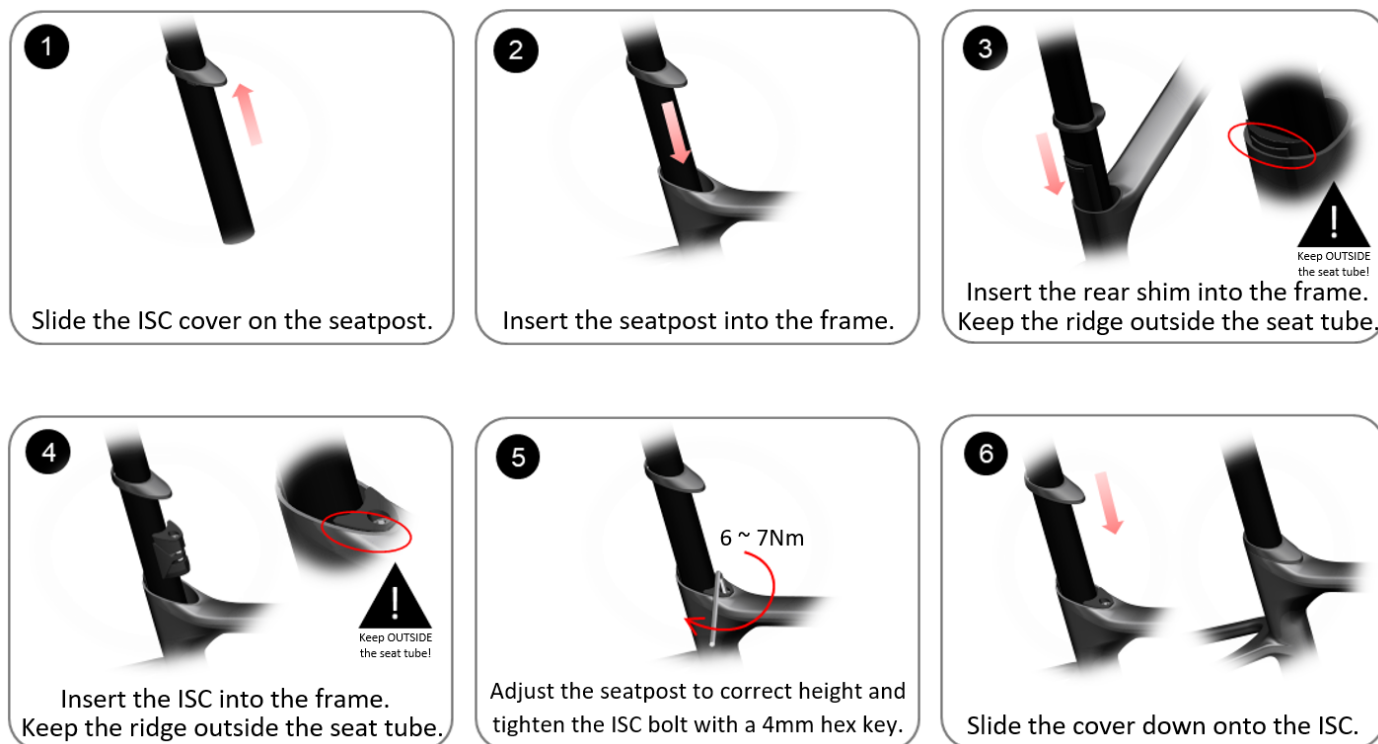
1. Aplikujte tenkou vrstvu pasty na tu část sedlovky, jež bude umístěna v rámu
2. Aplikujte tenkou vrstvu pasty na tu část zámku sedlovky, jež bude v kontaktu se sedlovkou
3. Aplikujte tenkou vrstvu pasty na tu část adaptéru, jež bude v kontaktu se sedlovkou

POZOR:

ISC zámek a adaptér jsou zakončeny obrubou, která musí vždy zůstat nad okrajem sedlové trubky rámu!

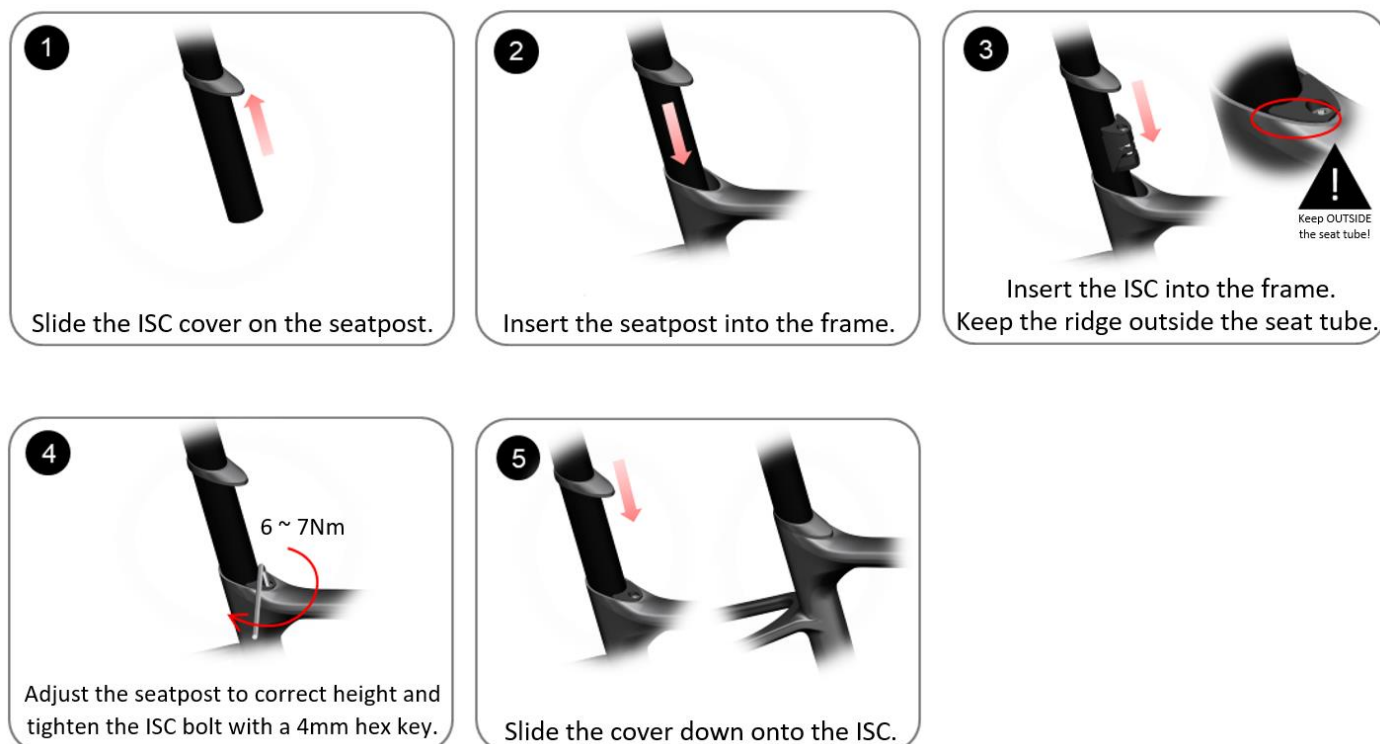


A. 30.4mm D-Fuse sedlovka



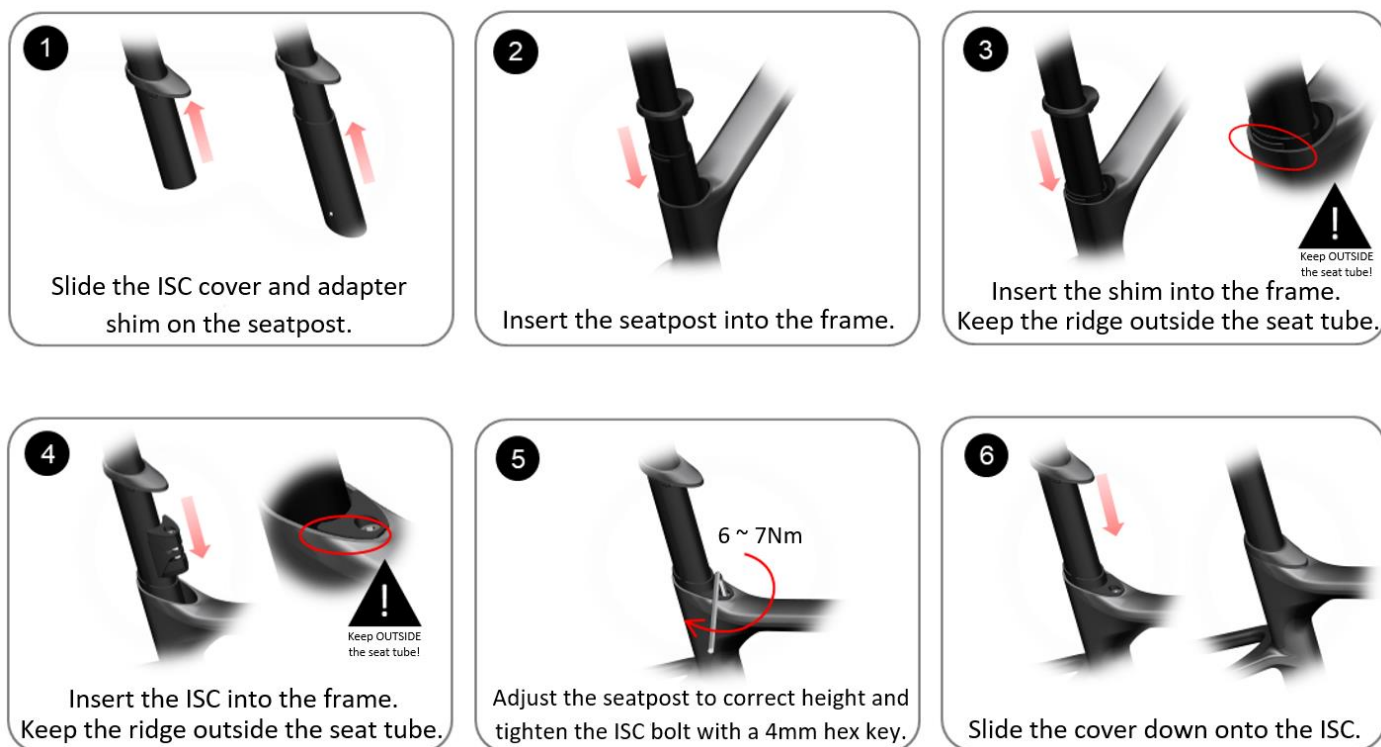
1. Nasuňte krytku zámku na sedlovku ještě před aplikací karbopasty
2. Zasuňte sedlovku do rámu
3. Zasuňte adaptér do rámu – hrana horního okraje musí zůstat vně rámu!
4. Zasuňte zámek do rámu – hrana horního okraje musí zůstat vně rámu!
5. Dotáhněte zámek na požadované výšce sedla
6. Zakryjte zámek krytkou

B. 30.9mm sedlovka s kulatým profilem



1. Nasuňte krytku zámku na sedlovku ještě před aplikací karbopasty
2. Zasuňte sedlovku do rámu
3. Zasuňte zámek do rámu – hrana horního okraje musí zůstat vně rámu!
4. Dotáhněte zámek na požadované výšce sedla
5. Zakryjte zámek krytkou

C. 27.2mm sedlovka s kulatým profilem



1. Nasuňte krytku zámku na sedlovku ještě před aplikací karbopasty, nasuňte adaptér
2. Zasuňte sedlovku do rámu
3. Zasuňte adaptér do rámu – hrana horního okraje musí zůstat vně rámu!
4. Zasuňte zámek do rámu – hrana horního okraje musí zůstat vně rámu!
5. Dotáhněte zámek na požadované výšce sedla
6. Zakryjte zámek krytkou

V případě potíží se na nás neváhejte obrátit.

Pro více informací:

<https://www.giant-bicycles.com/global/manuals>



GIANT

liv